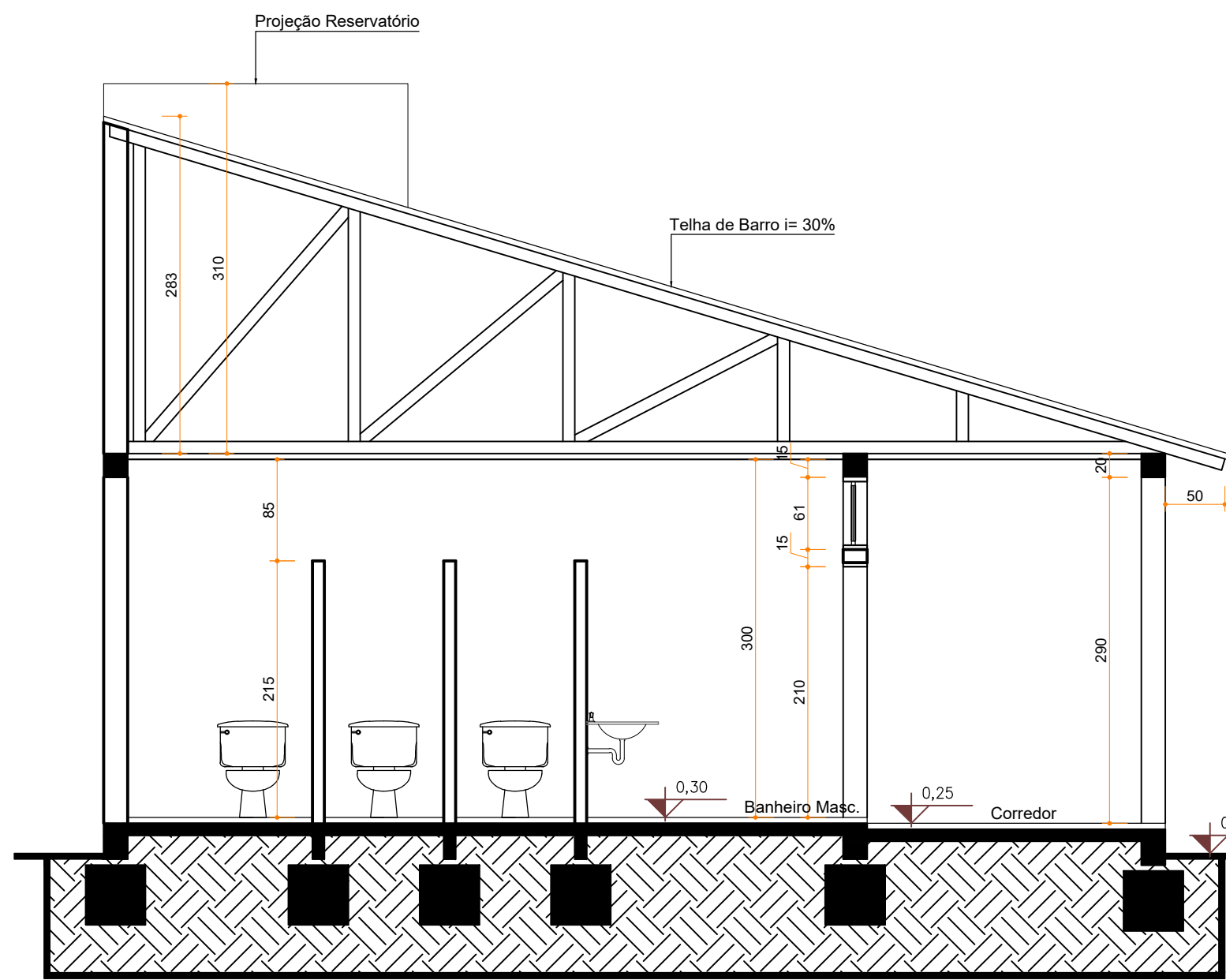
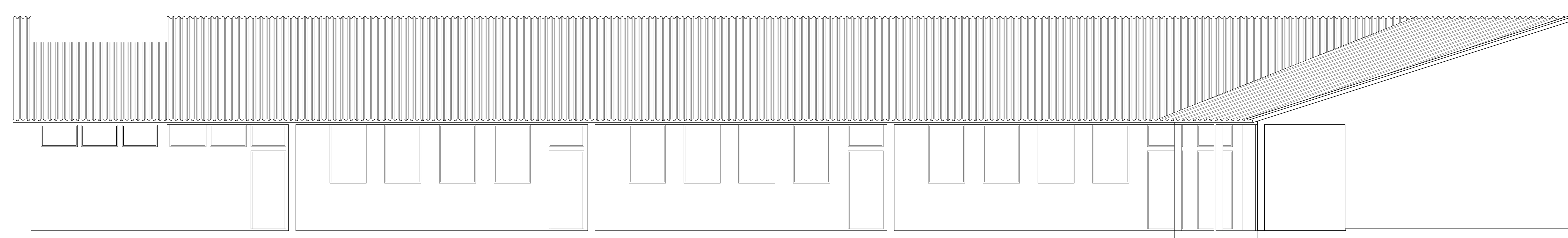


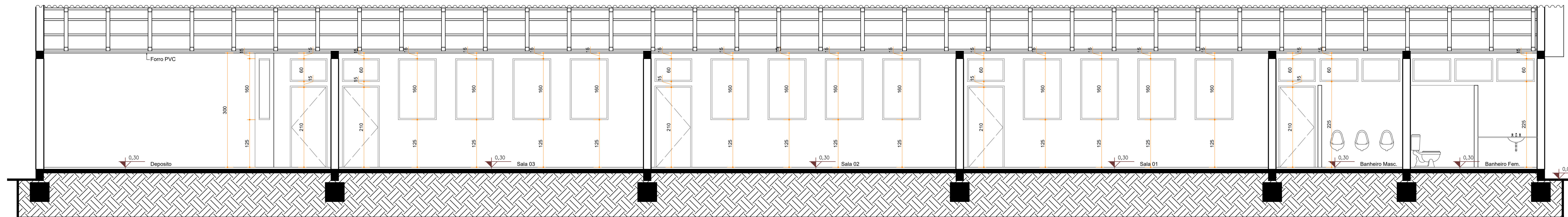
Planta Baixa - Ampliação Escola
Esc.: 1/50 - Á.: 420,70m²



CORTE BB
Esc.: 1/50



FACHADA
Esc.: 1/50



CORTE AA
Esc.: 1/50

MUNICÍPIO DE ARAMBARÉ

OBJETO	AMPLIAÇÃO DA ESCOLA ATUAL PAIRINEO CIBILIS		
ENDEREÇO	Rua Ormezzinda Ramos Loureiro, 284 - Caramuru - Arambaré/RS		
PROPOSTA	Município de Arambaré - CNPJ 00.152.850/0001-24		
PROPOSTA	Eng.º Chir Paulo Henrique Westphal Cordeiro - CREA RS230512		
PROPOSTA	Bruna W. M. Mendes		
PROPOSTA	Rua Arambaré, 171 - Arambaré		
CONTÉÚDO	Planta Baixa, Cortes e Fachada	DATA	27/09/2021
INDICADA			